

Webinar Stichting Hoogbouw (1/3)

*Huidige en toekomstige wet- en regelgeving op
Europees niveau en invloed op de portefeuille*

Nader kennismaken met de presentatoren



Noor Huitema-Hellemans

- Mede oprichter Copper8
- Opleid als Civiel Ingenieur (Delft)
- o.a. Commissielid Omgevingskwaliteit Utrecht, kernteam Het Nieuwe Normaal



Martine Verhoeven

- Adviseur en teamleider duurzame gebouwen bij Royal HaskoningDHV
- Gewoond in en gewerkt aan hoogbouw

Wat gaan we bespreken vanmiddag

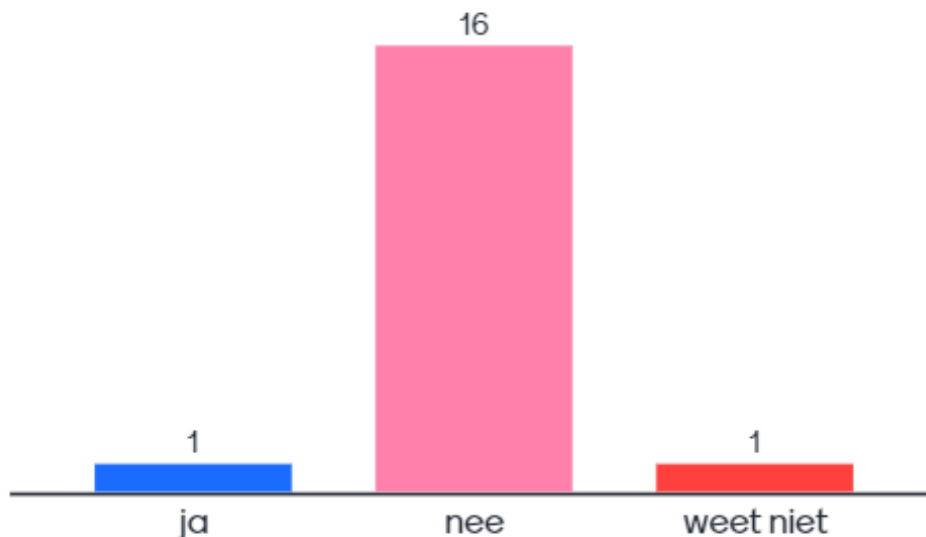
- **Introductie**
 - waarom wet- en regelgeving
 - rekenen met CO2-budget
- **CSRD**
- **EU Taxonomy**
- **EU-levels**
- **Afsluiting** en doorkijk vervolg

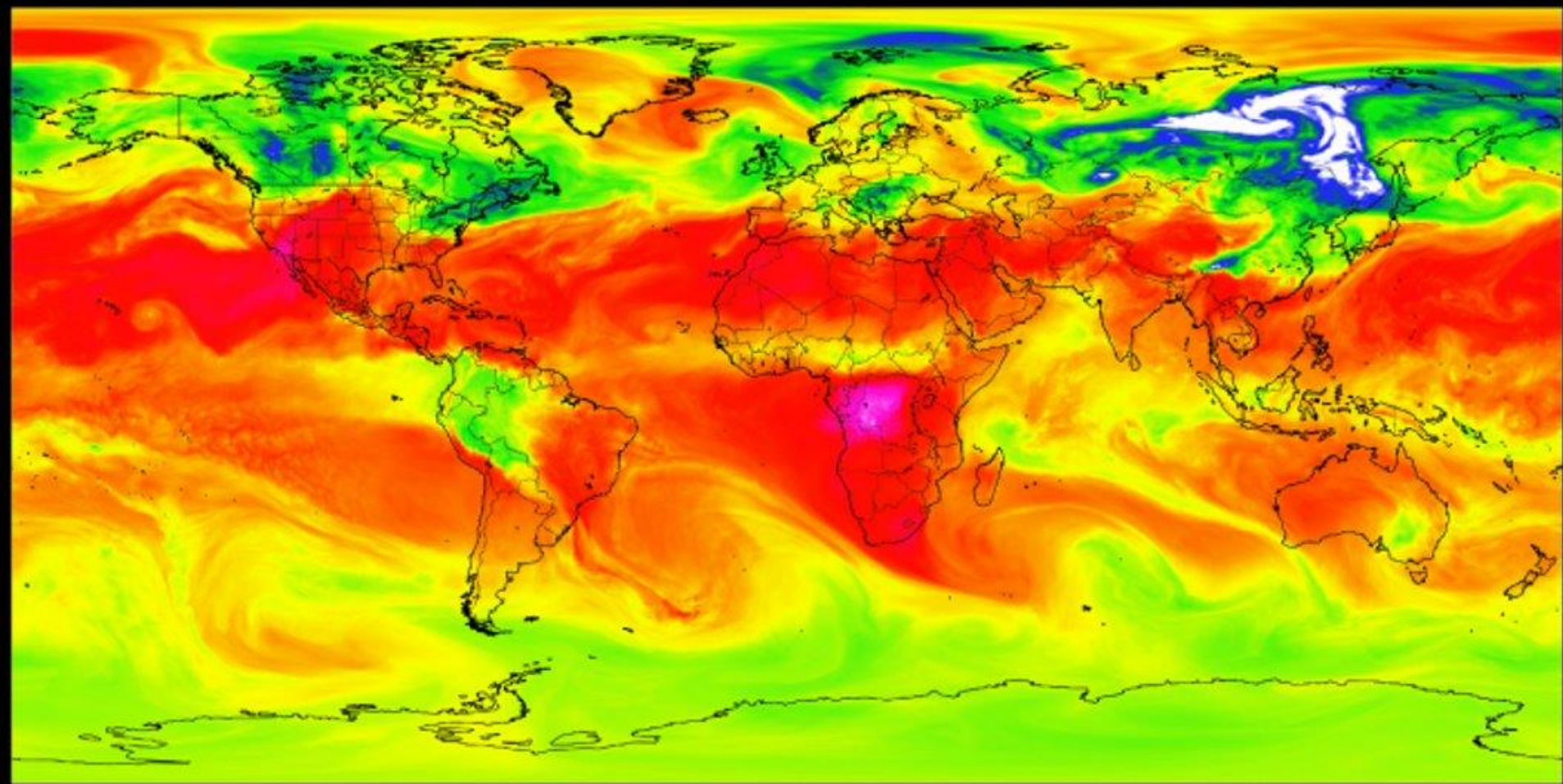


Join at menti.com | use code 5966 5313

Mentimeter

Het goede nieuws: de gebouwde omgeving in NL is al super toekomstbestendig



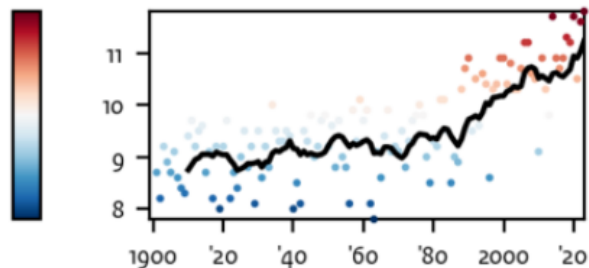


CO2 Bulk mixing ratio (column mass) ppm

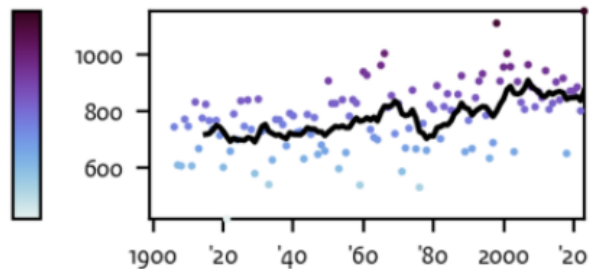
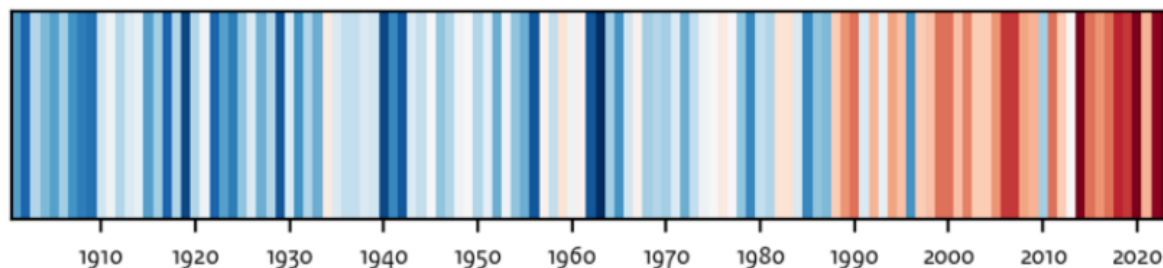
KNMI klimaatstreepjescodes

Data: KNMI
@karin_vdwiel

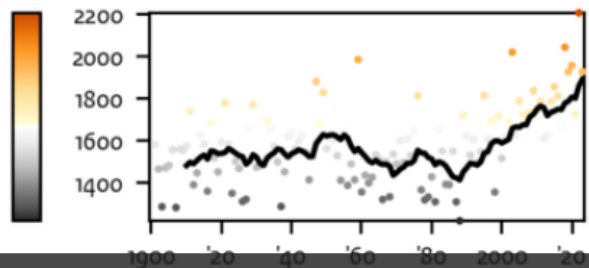
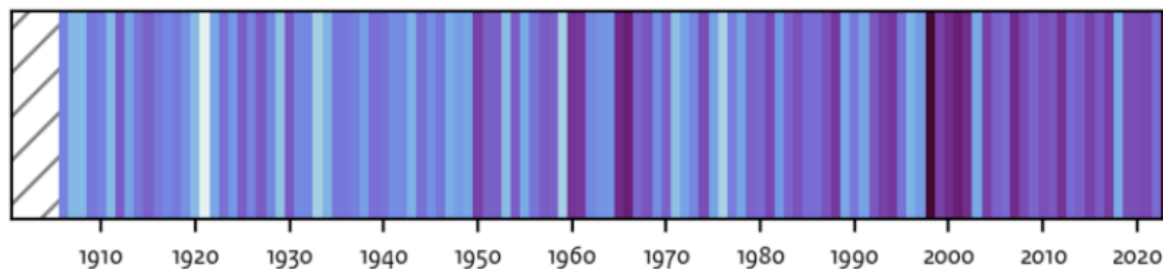
Lijn: 10-jaar gemiddelde



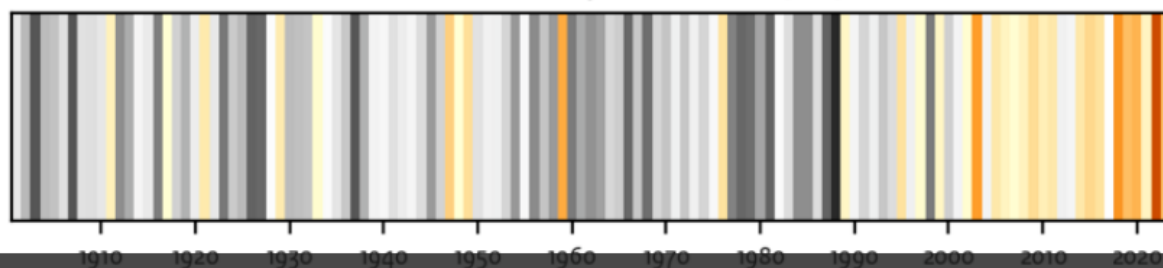
Jaargemiddelde temperatuur De Bilt (°C)



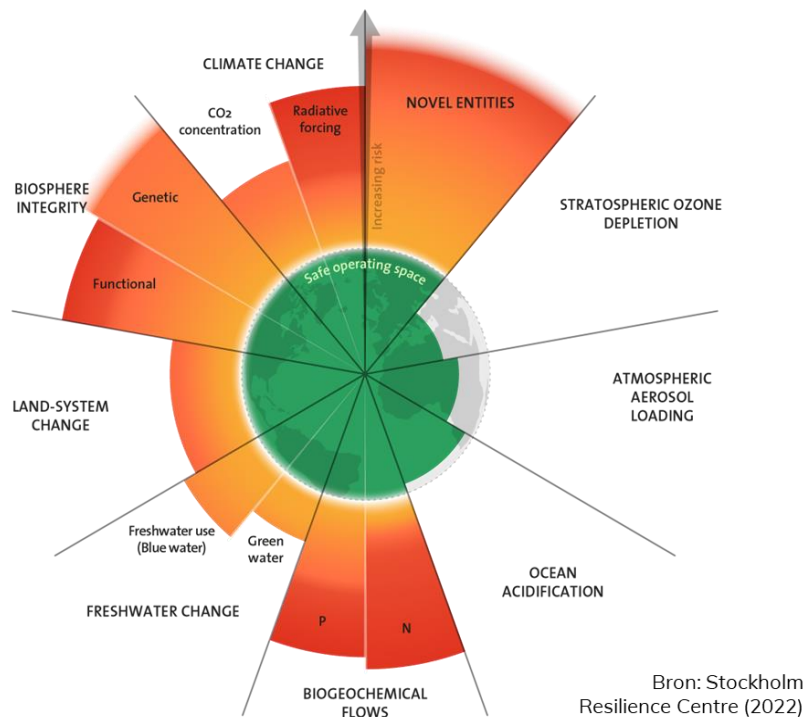
Jaarsom neerslag NL (mm)



Jaarsom zonneshijnduur De Bilt (uur)



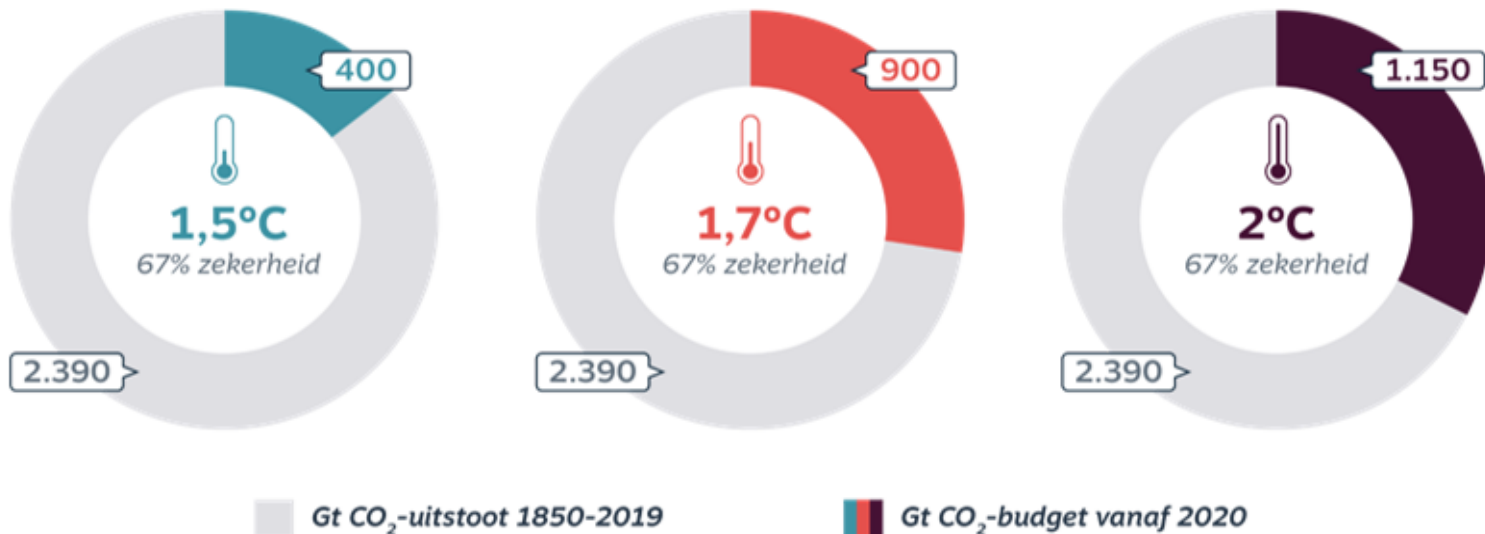
Planetaire grenzen | Voor een gezonde en veilige aarde



- **Klimaatverandering**
- **Beschikbaarheid zoet water**
- **Landgebruik**
- **Biodiversiteit**
- **Nieuwe entiteiten**
- **Biochemische stromen**
- **Ozonlaag**
- **Aerosolen**
- **Oceaanverzuring**

CO₂-emissiereductie | Hoeveel tijd hebben we nog?

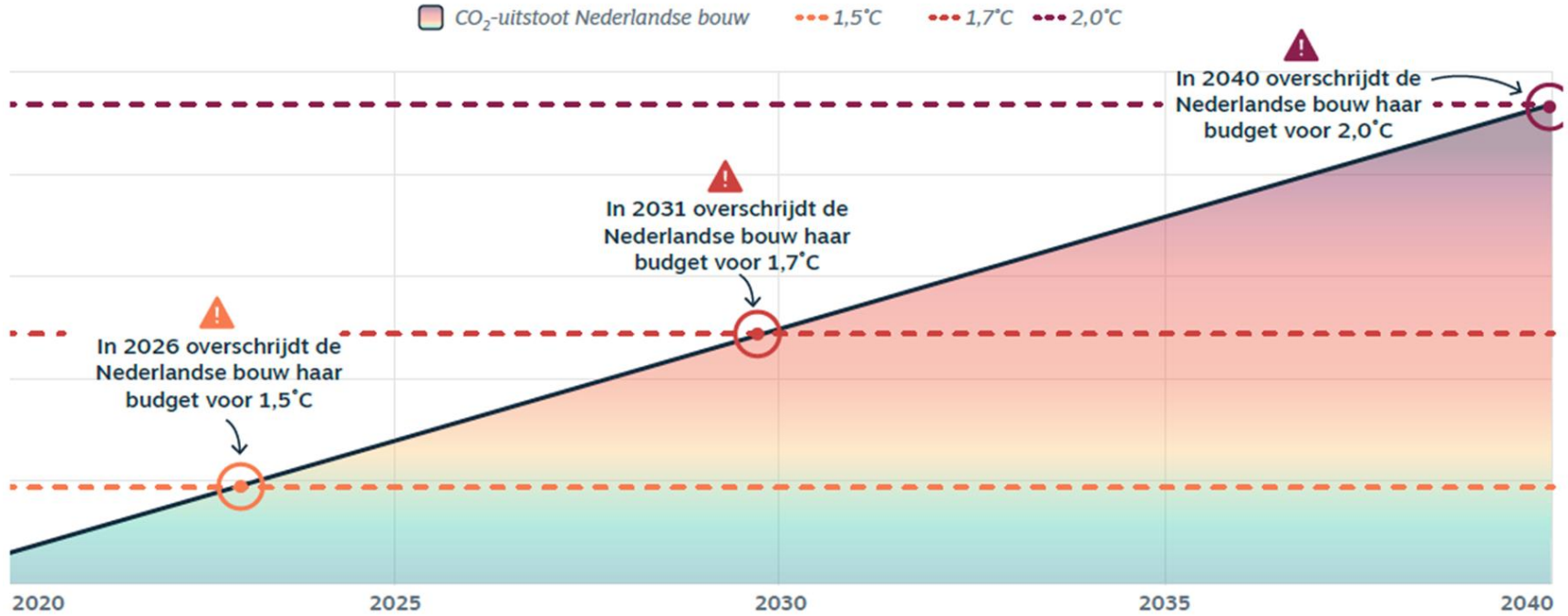
Wereldwijd CO₂-budget vanaf januari 2020



Bron: Copper8, Metabolic, NIBE & Alba Concepts (2024) o.b.v. IPCC

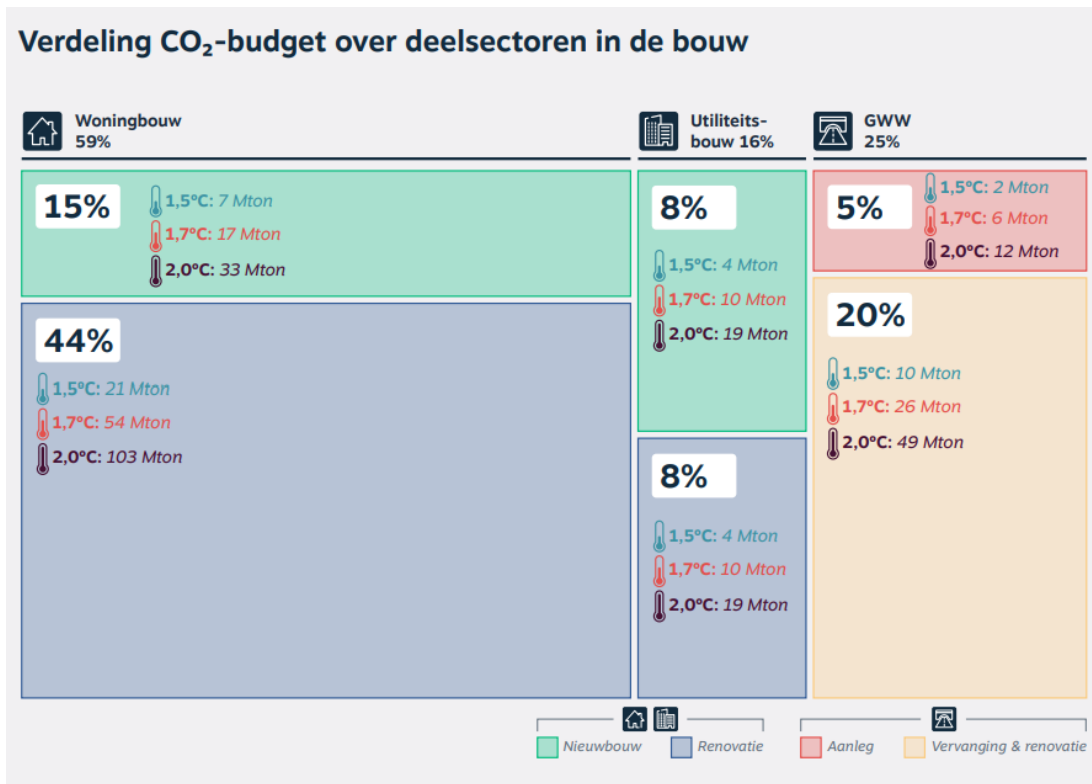
Wereldwijde broeikasgassen emissie 2021 was 53 Gt (miljard ton)

CO₂-emissiereductie | Resterend CO₂-budget NL'se bouwsector



Bron: Copper8, Metabolic, NIBE & Alba Concepts (2024) o.b.v. IPCC

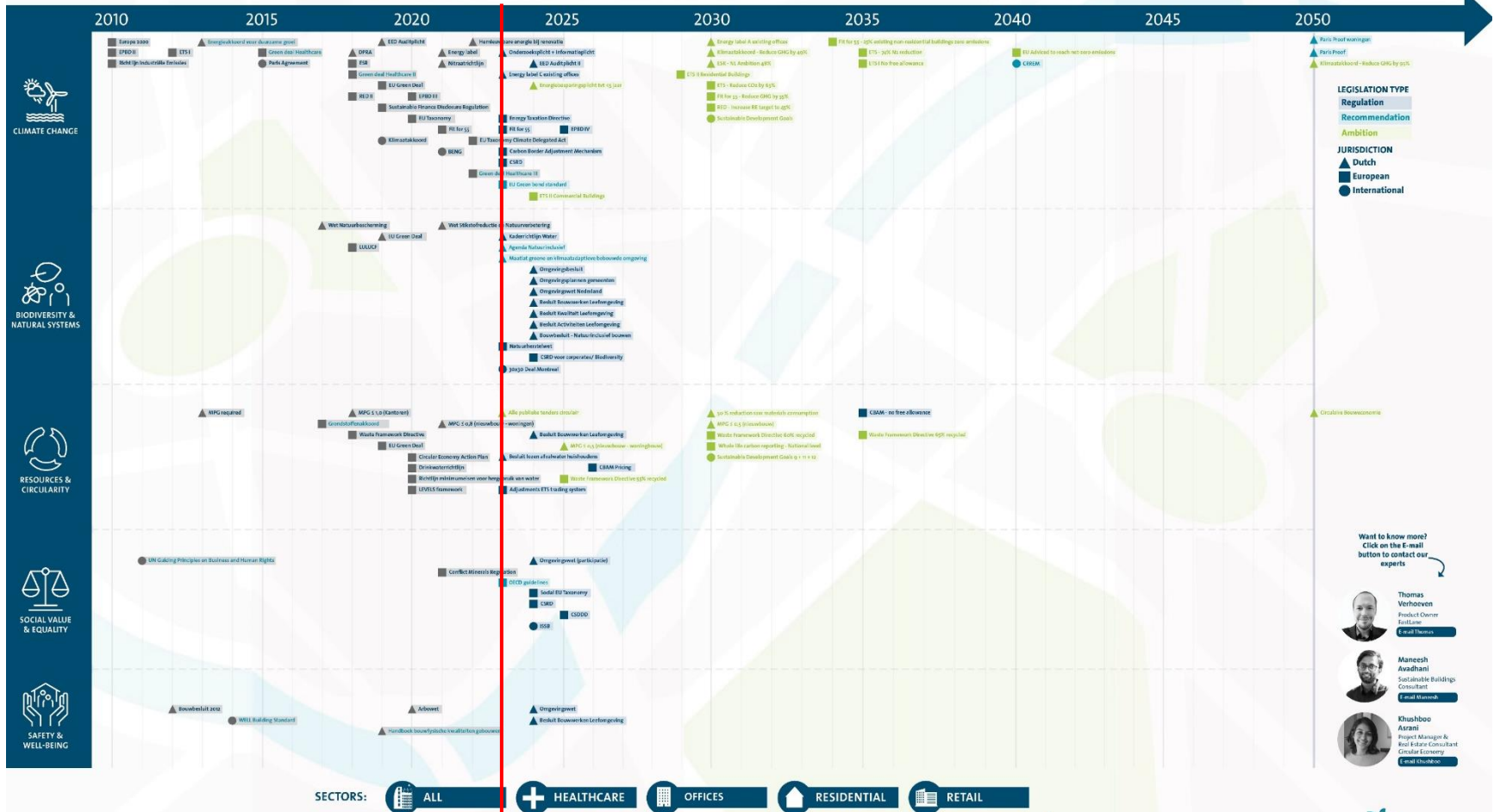
Bouwen binnen CO₂-budget



Voor het volledige rapport volg [deze link](#)

Bron: Copper8, Metabolic, NIBE & Alba Concepts (2024) o.b.v. IPCC

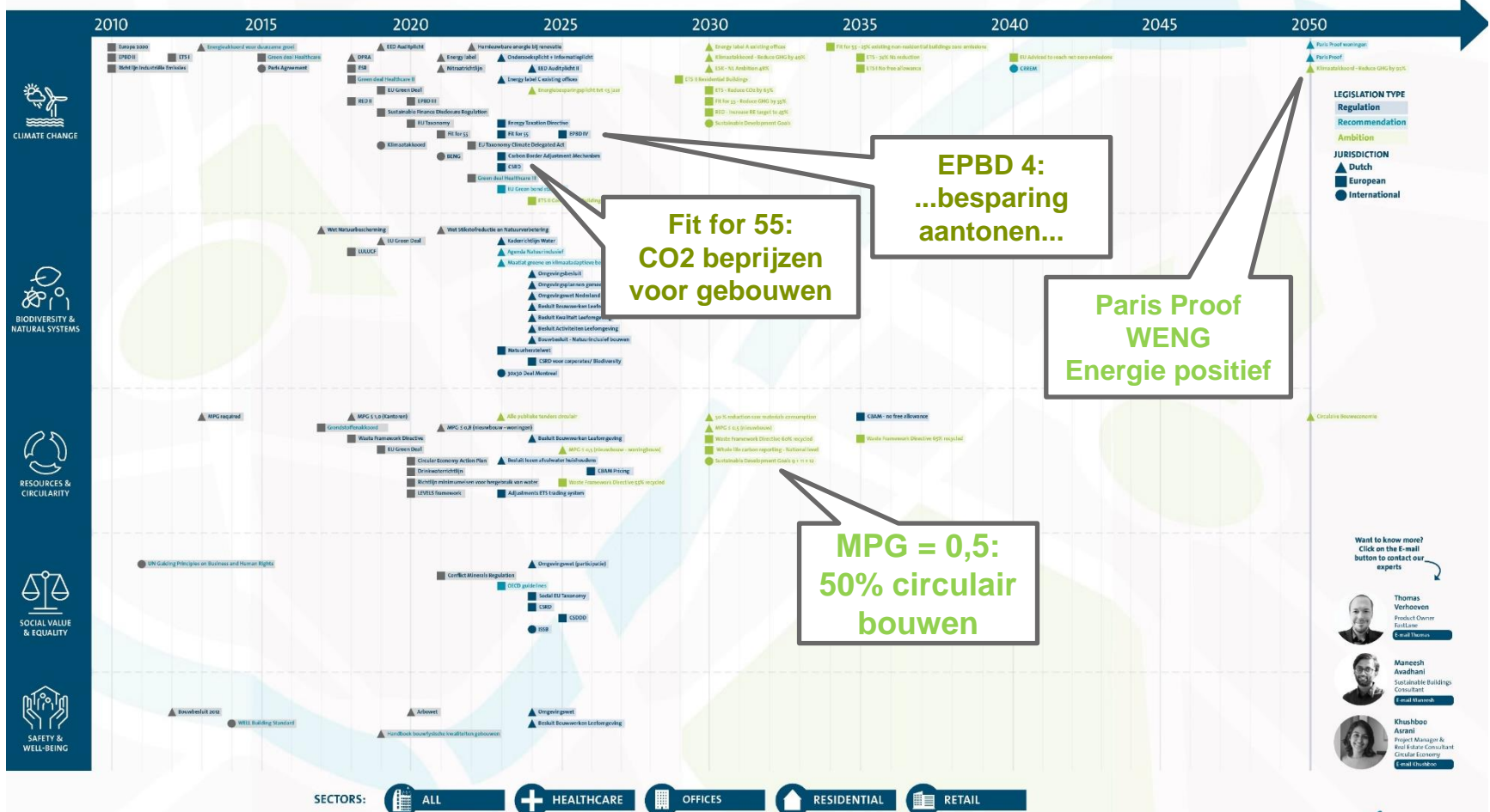
TOWARDS A SUSTAINABLE FUTURE: REPRESENTATION OF LEGISLATION AND DEVELOPMENT GOALS



Want to know more?
Click on the E-mail button to contact our experts

- Thomas Verhoeven
Product Owner
E-mail Thomas
- Manesh Avadhani
Sustainable Buildings Consultant
E-mail Manesh
- Shahboo Azami
Project Manager & Real Estate Consultant
Circular Economy
E-mail Shahboo




TOWARDS A SUSTAINABLE FUTURE: REPRESENTATION OF LEGISLATION AND DEVELOPMENT GOALS



Want to know more?
Click on the E-mail button to contact our experts

- Thomas Verhoeven
Product Owner
E-mail Thomas
- Manesh Avadhani
Sustainable Buildings Consultant
E-mail Manesh
- Ruhshoo Azami
Project Manager & Real Estate Consultant
Circular Economy
E-mail Ruhshoo

EU kaders | waar wij vanmiddag nader op ingaan

Raamwerk	Doel	Doelgroep	Toepassing	Initiatief
CSRD	Eenduidige richtlijnen voor duurzaamheidsrapportages	Grote bedrijven	Bedrijfsvoering en bedrijfsactiviteiten	
EU Taxonomie	Classificatie duurzame investeringen	Financiële sector	Bedrijfsactiviteiten	
Level(s)	Eenduidig raamwerk, beoordeling circulariteit	Ontwerpteams, opdrachtgevers en beleidmakers	Kantoor- en woongebouwen	

Join at mentimeter.com | use code 5966 5313

 Mentimeter

Stelling: de CSRD is puur een papieren tijger



ja zeker weten

nee heeft ook
toegevoegde
waarde

geen mening



Join at mentimeter.com | use code 5966 5313

 Mentimeter

Ben jij al actief met de CSRD?



ja

nee

alleen van
gehoord



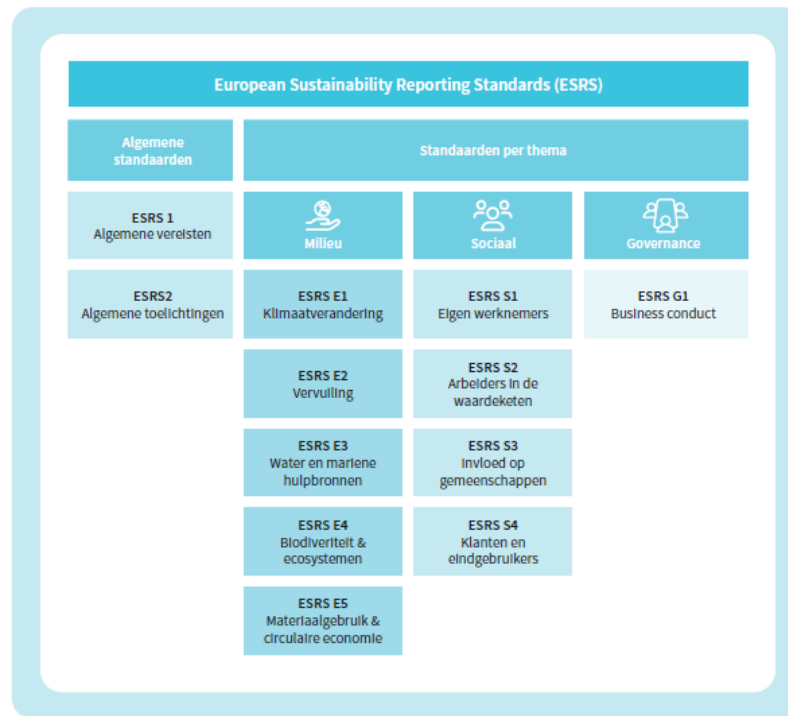
CSRD – Corporate Sustainability Reporting Directive

- **Europese Richtlijn** voor jaarlijkse duurzaamheidsrapportage over bedrijfsvoering en – activiteiten
- **Doelen**
 - **Transparantie** in duurzaamheidsprestaties creëren
 - **Heldere norm** voor rapportage over milieu, sociale aspecten en bestuurlijke duurzaamheid
 - **Verplichting** om reductiedoelstellingen te formuleren en voortgang inzichtelijk te maken
- **Duurzaamheidsverslaggeving** worden gemainstreamd
 - Gelijke voet traditionele financiële verslaglegging
 - Onafhankelijke controle (accountant)

Boekjaar	Ondernemingen waarop CSRD van toepassing is
2024	Grote beursgenoteerde ondernemingen
2025	Alle grote ondernemingen
2026	Beursgenoteerde MKB-ondernemingen
2027	Niet-EU ondernemingen met > € 150 miljoen euro

CSRD – Corporate Sustainability Reporting Directive




- Voor de rapportage over de bedrijfsvoering verwijst CSRD naar de European Sustainability Reporting Standards (ESRS)
- ESRS definieert tien duurzaamheids-onderwerpen, verdeeld over de drie thema's
 - Milieu
 - Sociaal
 - Bestuurlijk
- Beoordeling van impact organisatie op duurzaamheids-onderwerpen EN andersom
- In elke ESRS staan vier onderwerpen centraal:
 - Beleid
 - Meetpunten
 - Doelstellingen
 - Actieplannen



Bron: [CSRD sustainability reporting standards](#).

Versie 22-12-2023.

EU kaders | waar wij vanmiddag nader op ingaan

Raamwerk	Doel	Doelgroep	Toepassing	Initiatief
CSRD	Eenduidige richtlijnen voor duurzaamheidsrapportages	Grote bedrijven	Bedrijfsvoering en bedrijfsactiviteiten	
EU Taxonomie	Classificatie duurzame investeringen	Financiële sector	Bedrijfsactiviteiten	
Level(s)	Eenduidig raamwerk, beoordeling circulariteit	Ontwerpteams, opdrachtgevers en beleidmakers	Kantoor- en woongebouwen	

Join at mentimeter.com | use code 5966 5313



Ben jij al actief met de EU-Taxonomie?



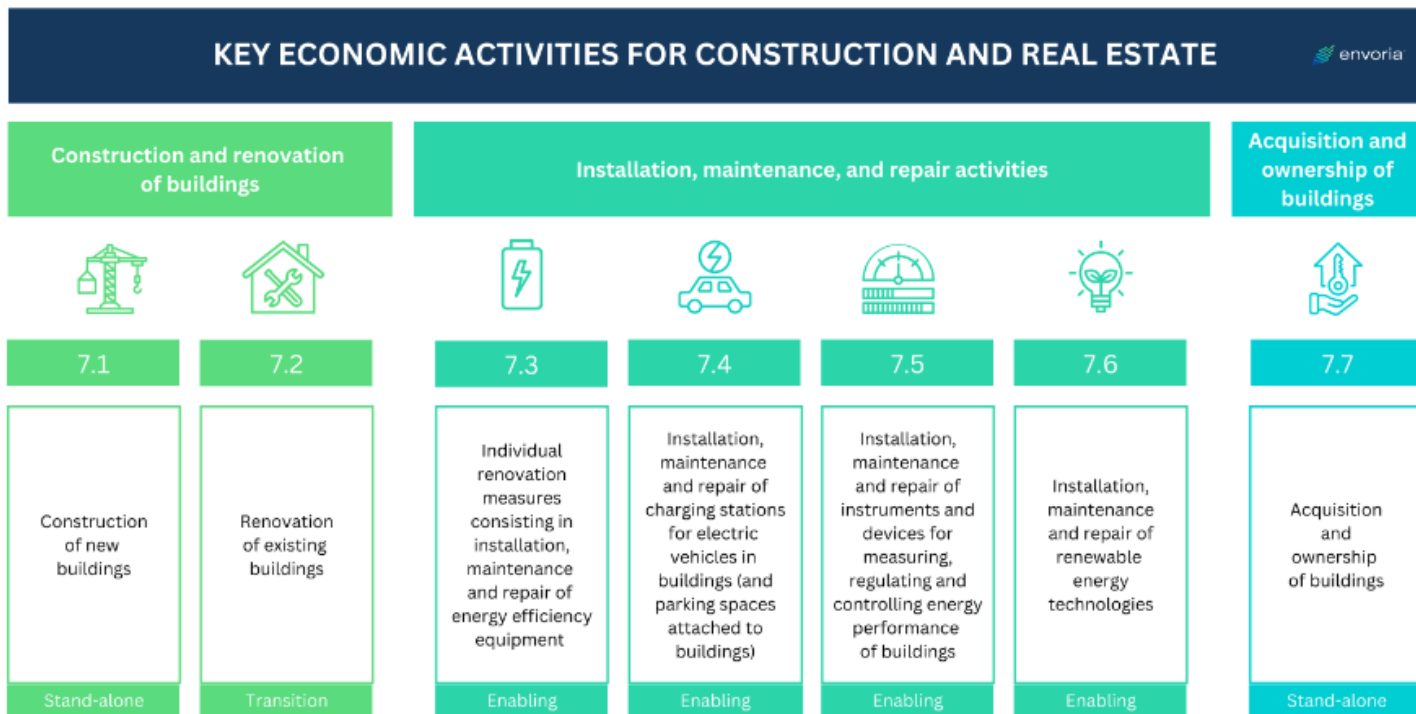
ja

nee

alleen van
gehoord



Economische activiteiten bouw- en vastgoedsector



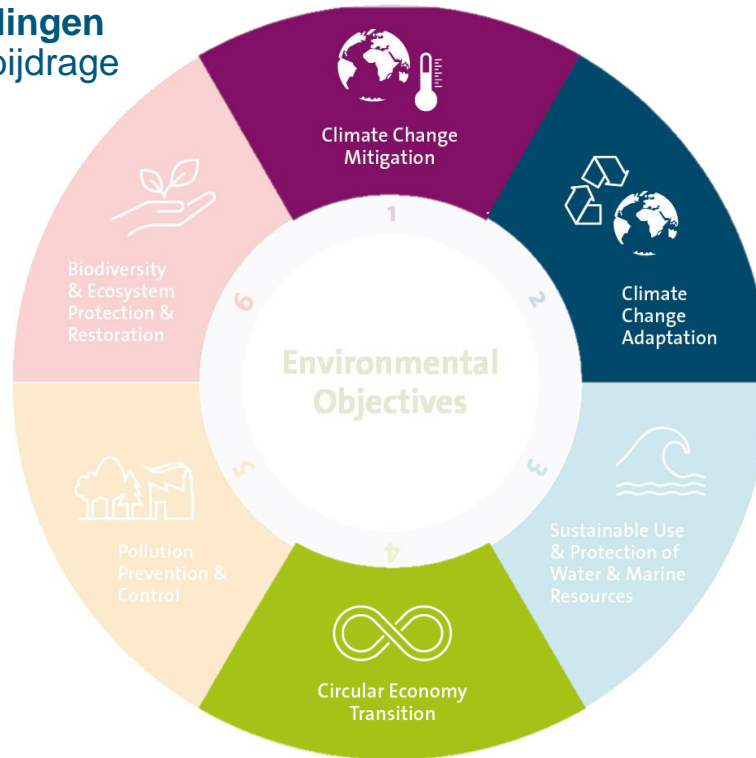
<https://envoria.com/insights-news/what-does-the-eu-taxonomy-mean-for-the-construction-and-real-estate-industry>

EU Taxonomie – 6 Klimaatdoelstellingen



Doelstellingen relevant voor de bouw- en vastgoedsector

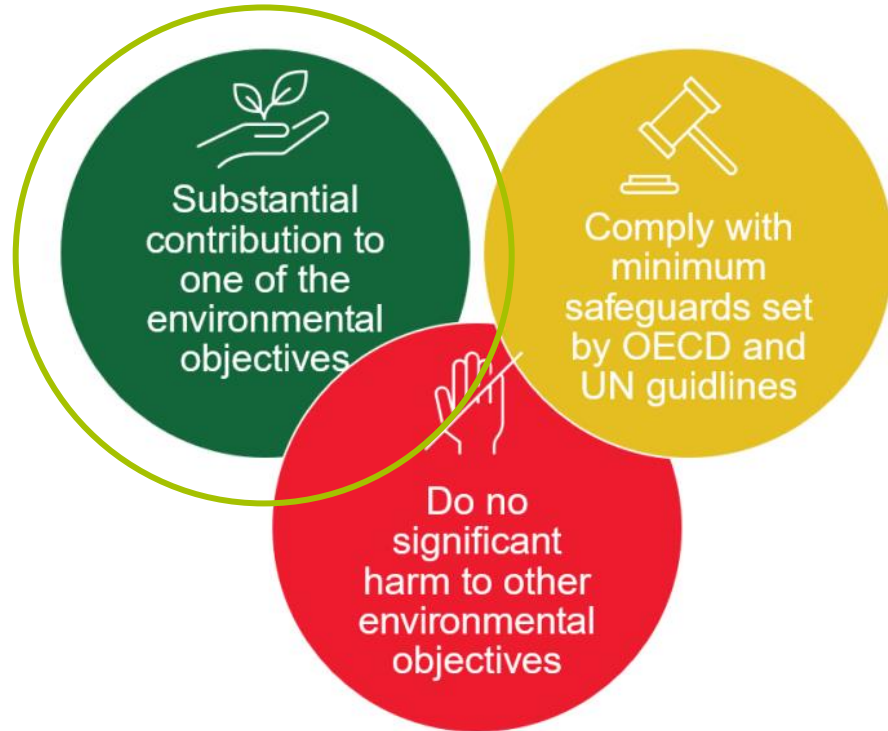
- Voor bouw- en vastgoedactiviteiten zijn er **3 klimaatdoelstellingen** waarop een significante bijdrage van toepassing is:
 - Klimaatmitigatie
 - Klimaatadaptatie
 - Circulaire economie



Per klimaatdoelstelling rapporteren

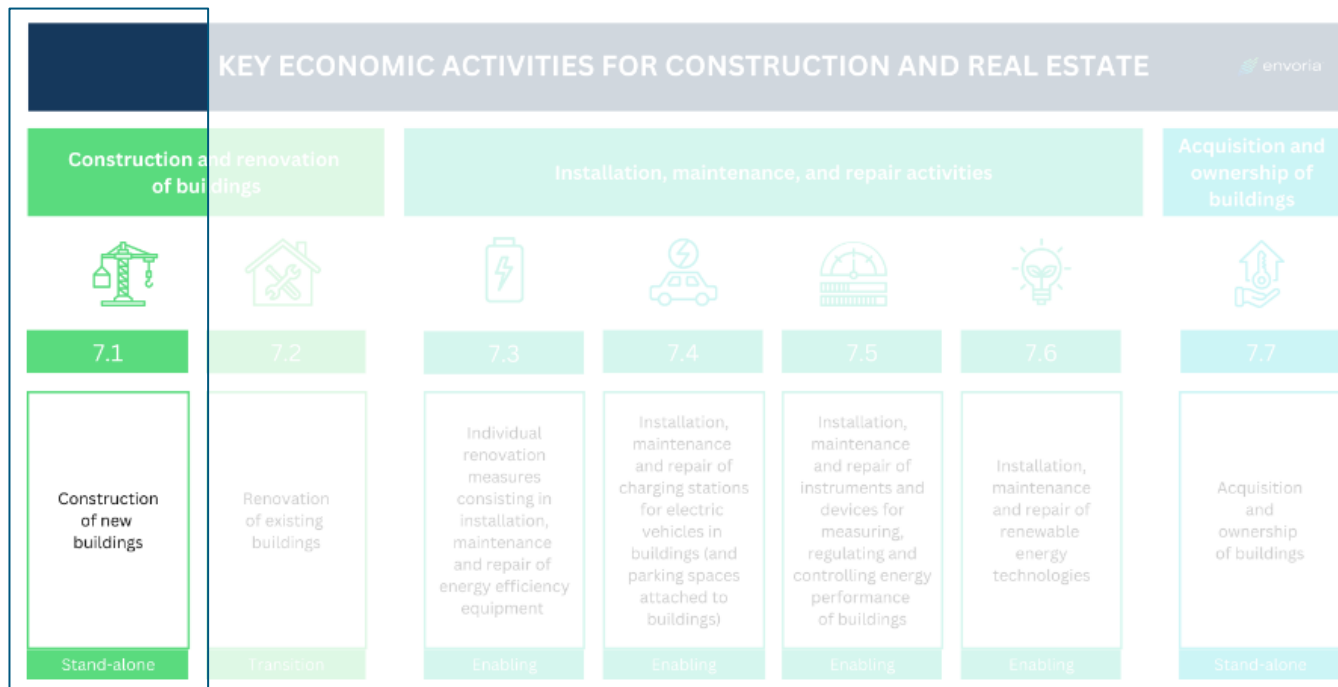
Hoe werkt het?

- Op minimaal 1 van de klimaatdoelstellingen wordt een substantiële bijdrage geleverd
- Op de andere klimaatdoelstellingen zijn de criteria 'Do no significant harm to other objectives' van toepassing
- Er moet worden voldaan aan de 'minimum safeguards'



Substantiële bijdrage voor gebouwde omgeving nog gebaseerd op EPBD III

Voorbeeld activiteit nieuwbouw



Voorbeeld activiteit nieuwbouw

Construction of new buildings contribution to climate mitigation

Description ▾

Substantial contribution criteria ▲

Constructions of new buildings for which:

1. The Primary Energy Demand (PED)⁽³⁴³⁾, defining the energy performance of the building resulting from the construction, is at least 10 % lower than the threshold set for the nearly zero-energy building (NZEB) requirements in national measures implementing Directive 2010/31/EU of the European Parliament and of the Council⁽³⁴⁴⁾. The energy performance is certified using an as built Energy Performance Certificate (EPC).

Do no significant harm criteria ▾

Minimum safeguards ▾



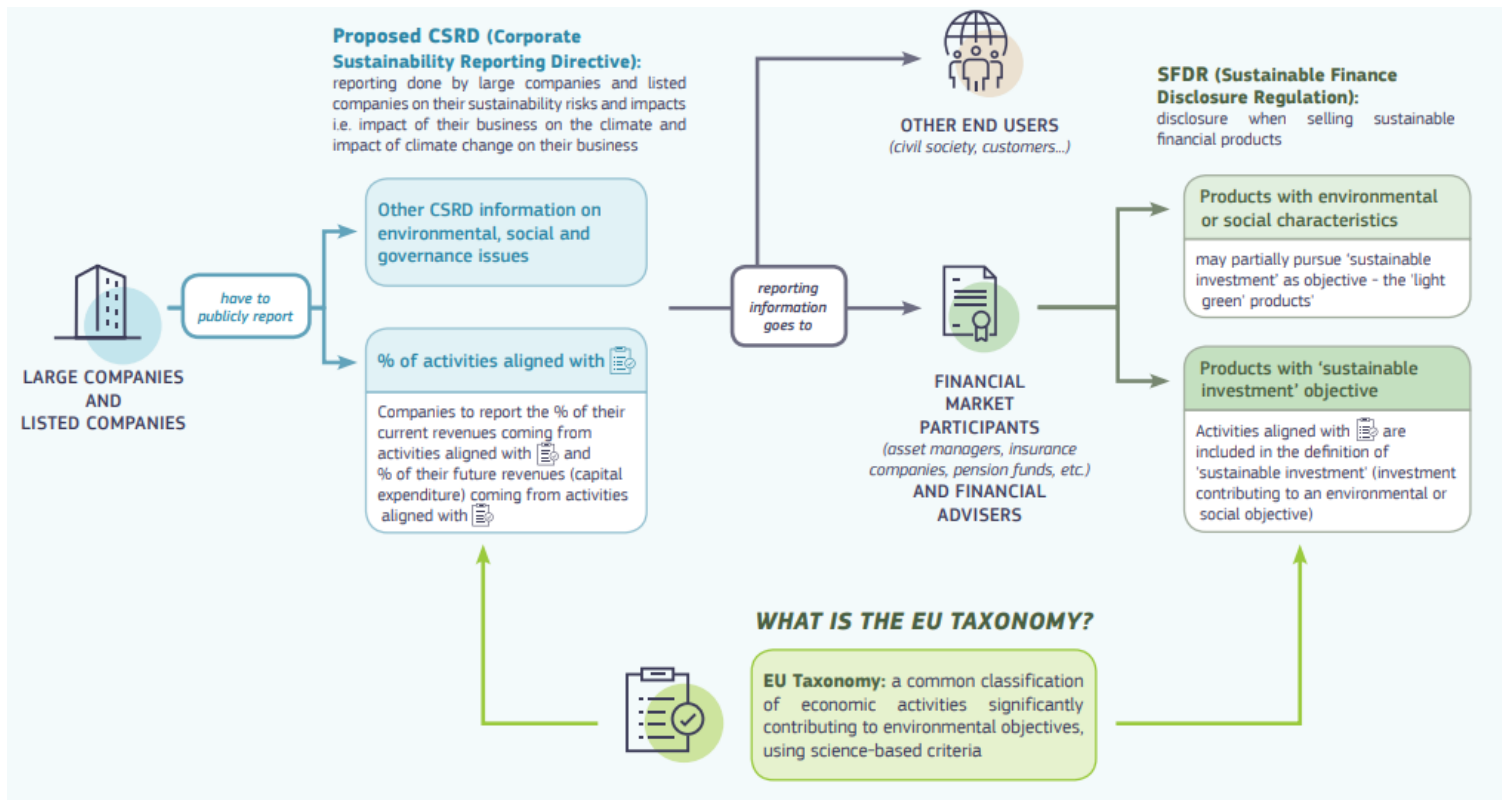
**Substantiële bijdrage
klimaatmitigatie**



**o.a.
Primaire energiebehoefte
10% minder dan BENG**

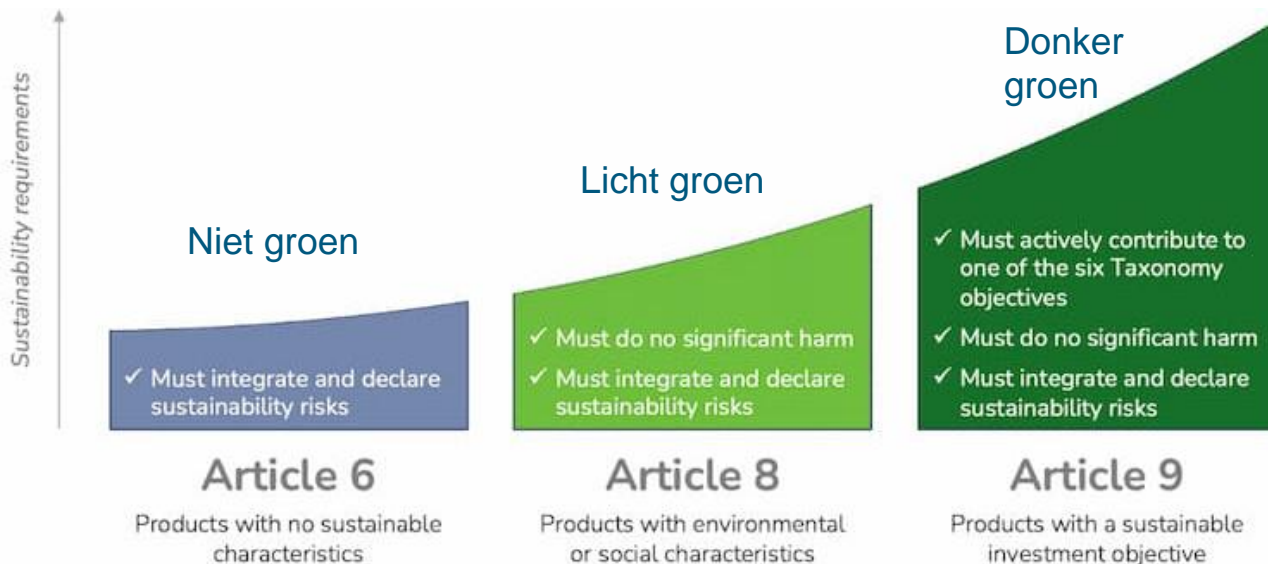
Voor alle eisen zie: [EU Taxonomy Compass \(europa.eu\)](https://europa.eu) of [de projectwebsite](#) van de DGBC

CSRD, EU Taxonomie en SFDR in samenhang






Sustainable Finance Disclosure Regulation

- Heeft als doel meer transparantie in mate van duurzaamheid van financiële producten (geen greenwashing meer)
- Vanaf 2023 beschrijven hoe duurzame risico's zijn geïdentificeerd in financiële producten
- Financieel productportfolio wordt onderverdeeld in artikel 6, 8 en 9, gekoppeld aan EU-Taxonomie



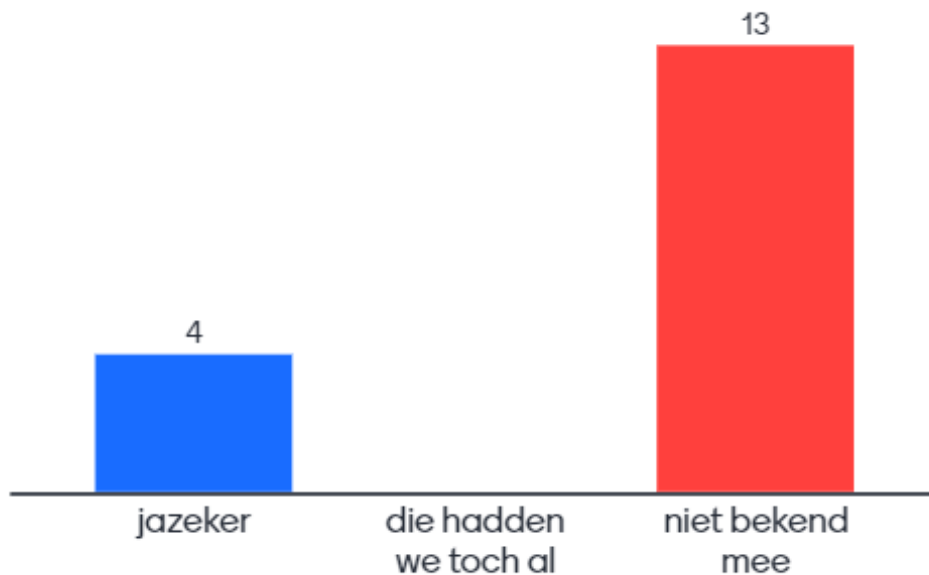
EU kaders | waar wij vanmiddag nader op ingaan

Raamwerk	Doel	Doelgroep	Toepassing	Initiatief
CSRD	Eenduidige richtlijnen voor duurzaamheidsrapportages	Grote bedrijven	Bedrijfsvoering en bedrijfsactiviteiten	
EU Taxonomie	Classificatie duurzame investeringen	Financiële sector	Bedrijfsactiviteiten	
Level(s)	Eenduidig raamwerk, beoordeling circulariteit	Ontwerpteams, opdrachtgevers en beleidmakers	Kantoor- en woongebouwen	

Join at mentimeter.com | use code 5966 5313

Mentimeter

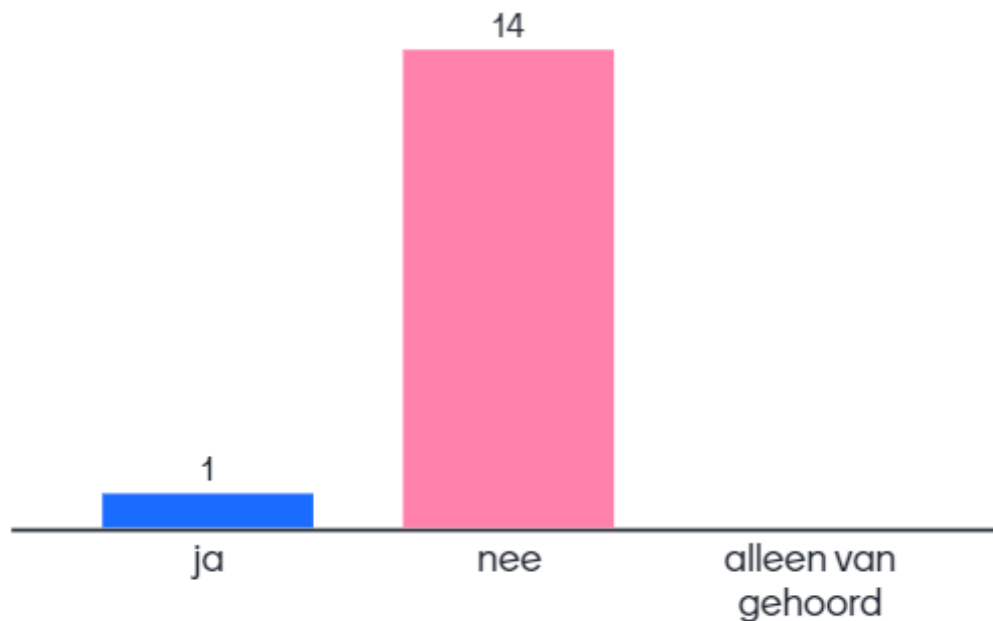
Stelling: we hebben eindelijk een toolbox die op EU-niveau geharmoniseerd is



Join at mentimeter.com | use code 5966 5313

Mentimeter

Ben jij al actief met het EU-Levels framework?



Levels | Milieu-impact van ontwerpen minimaliseren

- **Doel:** eenduidige taal voor duurzame gebouwen
- Vrijwillig rapportage framework om gebouwen te beoordelen op duurzaamheid en sturen op verduurzaming gebouwde omgeving
- Drie niveaus, verdeeld naar fase:
 - Level 1: ontwerpprincipes
 - Level 2: uitgewerkte indicatoren voor definitief ontwerp en bouw
 - Level 3: uitgewerkte indicatoren voor ingebruikname









Levels | Milieu-impact van ontwerpen minimaliseren

- Bevordert levenscyclusbenadering, van ontwerp tot sloop, voor zowel woningen als kantoren
- Kernindicatoren voor duurzaamheid worden gebruikt om aspecten zoals koolstofuitstoot, materiaalgebruik, waterverbruik, gezondheid en comfort te meten
- Level(s) ondersteunt de circulaire economie en draagt bij aan EU-beleidsdoelstellingen voor duurzame gebouwen
- Het is een open-source raamwerk, vrij beschikbaar voor iedereen die geïnteresseerd is in het verbeteren van de duurzaamheid van gebouwen

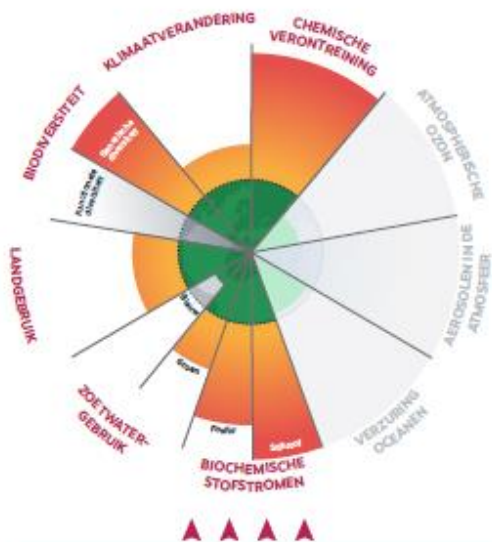



Levels | 16 Indicatoren

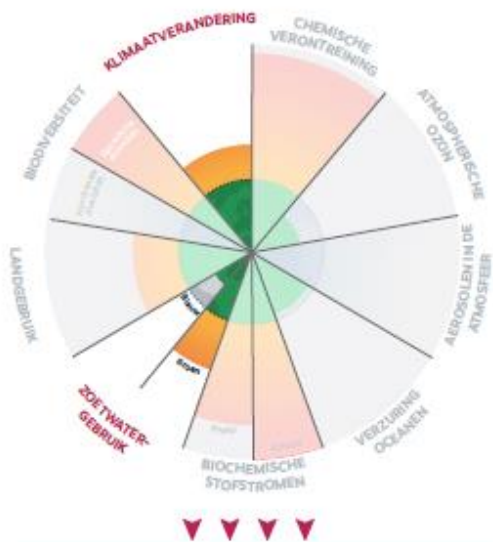
	1	Green house gas emissions along a building's life cycle	1.1 Use stage energy performance	kilowatt hours per square metre per year [kWh/m ² /yr]	1.2 Life cycle Global Warming Potential	kgCO ₂ equivalents per square metre per year						
	2	Resource efficient + circular material	2.1 Bill of quantities	Unit quantities mass + years	2.2 Construction + demolition waste + materials	kg of waste + materials per m ²	2.3 Design for adaptability use	Adaptability score	2.4 Design for deconstruction, reuse + recycling	Deconstruction score		
	3	Efficient use of water resources	3.1 Use stage water consumption	m ³ /yr water per occupant								
	4	Healthy + comfortable spaces	4.1 Indoor air quality	Parameters for ventilation, CO ₂ + humidity <small>Target list of pollutants: TVOC, formaldehyde, CMR, VOC, LCI ratio, mold, benzene, particulates, radon</small>	4.2 Time outside of thermal comfort range	% of the time out of range during the heating and cooling seasons	4.3 Lighting + visual comfort use	Level 1 check list	4.4 Acoustics + protection against noise	Level 1 checklist		
	5	Adaptation + Resilience	5.1 Protection of occupier health + thermal comfort	Projected % time out of range in the years 2030 and 2050 [see also 4.2]	5.2 Increased risk of extreme weather events	Level 1 checklist [under development]	5.3 Increased risk of flood events	Level 1 checklist [under development]				
	6	Optimised life cycle cost and value	6.1 Life cycle costs	Euro per square metre [€/m ² /yr]	6.2 Value creation + risk exposure Indoor air quality	Level 1 checklist						


Voor meer uitleg en de tools zie [deze EU-website](#)

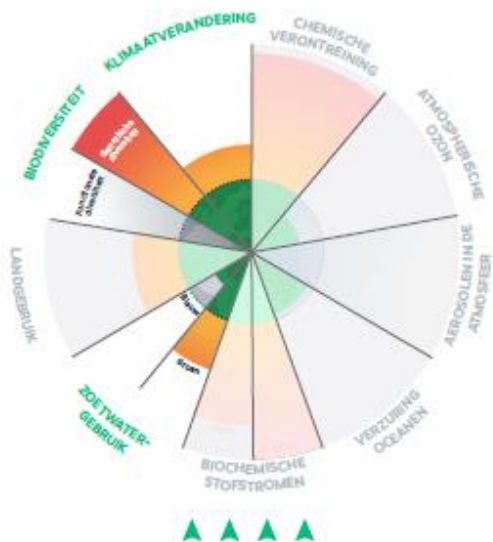
De bouwsector kan ook een positieve bijdrage leveren aan het herstel van de planetaire grenzen



 Impact bouwsector op planetaire grenzen



 Impact overschrijden van planetaire grenzen op bouwsector



 Bijdrage bouwsector aan herstel planetaire grenzen

Join at [mentimeter.com](https://mentimeter.com/join/59665313) | use code 5966 5313

Mentimeter

Als je morgen weer aan het werk gaat wat vertel je dan aan je collega over de webinar?

20 responses



meer inlezen
gaan stug verder
expertise nodig
eu taxonomie
op weg naar betere toekomst
csrd
afkortingen
veel
erg hoog over nog
nog veel te doen
kansen voor ons
levels
complexe materie
complex
interessant
euitad is einde greenwash
taal maar noodzakelijk
project testen
we moeten aan de slag



Doorkijk webinar 2 en 3

- Webinar 2 op **dinsdag 21 mei 2024 van 16.30-17.30u**
huidige en toekomstige wet- en regelgeving op nationaal niveau en invloed op duurzaam ontwerpen en bouwen in de keten
- Webinar 3 datum **dinsdag 18 juni 2024 van 16.30-17.30u**
het financieren en waarderen van duurzaam en circulair vastgoed

Oproep: heb je een interessant voorbeeldproject voor webinar 2 en 3 dat past binnen dit thema, stuur dan naar info@hoogbouw.nl

Dank voor jullie aandacht!